

## Weiterentwicklung CAD-Converter von Schneider & Koch

ATE-CAD von Schneider & Koch ist ein modernes Werkzeug zur Konvertierung von CAD-Daten in ein spezifisches Format für die weitere Verarbeitung im Bereich der In-Circuit-Testsysteme. Im Rahmen der Weiterentwicklung und Überarbeitung von ATE-CAD wurde nun die Eingangsseite erweitert, so dass diverse CAD-Formate eingelesen werden können. Zudem wurde im Bereich der Zielformate die wichtige Anbindung an den MDA aus der Ti<sup>2</sup>CA-Line von Schneider & Koch vollständig überarbeitet, so dass mit der neuen Version eine erhebliche Kostenreduzierung für den Anwender erzielt werden kann. Weitere Einsparpotenziale ergeben sich durch die neu geschaffene Möglichkeit, einmal definierte Bauteiltypen, Pinzuordnungen und Regeln ohne erneute Eingabe in nachfolgende Projekte importieren zu können. Doppelarbeiten werden so vermieden.

Für das Konvertieren der CAD-Daten in das Format der AOI-Systeme "LaserVision" ist mit LV-CAD von Schneider & Koch ebenfalls eine leistungsfähige Software verfügbar, die sich durch äußerste Flexibilität auszeichnet. Durch die vollständige Überarbeitung von LV-CAD wurde nun die Basis für zukünftige Weiterentwicklungen des Programms geschaffen. Ferner erfolgt in der überarbeiteten Version das Einlesen der CAD-Daten wesentlich schneller - was vor allem bei großen Datenmengen von Bedeutung ist. Darüber hinaus wird die Prüfprogrammerstellung erheblich beschleunigt und erleichtert, da mittels neuer Funktionen ein einfacheres Auffinden und direktes Anspringen von Fehlern möglich ist - das gilt sowohl für Fehler in den CAD-Daten selbst, als auch für Fehler beim Einlesen der Daten.

Mehr Informationen zu den neuen Features unter [www.prueftechnik-sk.de](http://www.prueftechnik-sk.de) oder [info@prueftechnik.de](mailto:info@prueftechnik.de).

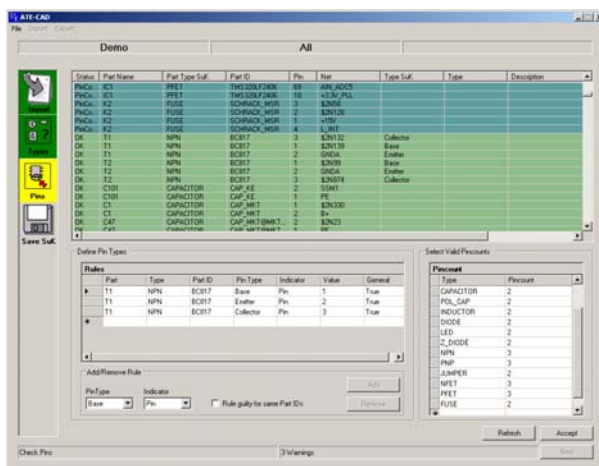


Abb.1: Screenshot ATE-CAD von Schneider & Koch