

25 Jahre PRÜFTECHNIK Schneider & Koch stehen für den ständigen Anspruch, unsere Produkte und Dienstleistungen in Bereich der modernen Prüftechnik kontinuierlich weiter zu entwickeln. Dabei spielen unsere Kunden als Initiatoren zahlreicher Innovationen eine maßgebliche Rolle. Kundenorientiertes Denken und Handeln haben unsere Arbeit stets geprägt. Diesen Grundsatz als Ausdruck unserer besonderen Leistung werden wir uns auch für die Zukunft erhalten.

Neben vielen Weiterentwicklungen von Produkten führten spezifische Anforderungen unserer Kunden auch immer wieder zum Aufbau neuer Geschäftsfelder und Märkte.

KUNDENSPEZIFISCHE PRÜFSYSTEME

Basis der PRÜFTECHNIK Schneider & Koch bildete 1982 der automatische Funktionstest auf ersten Prüfautomaten. Dieser Bereich wurde ständig ausgebaut und bildet auch heu-

te noch immer eine feste Säule im Leistungsspektrum. Erweitert wurde dieses Geschäftsfeld schon sehr früh



PRÜFTECHNIK Schneider & Koch

mit unserem eigenen Prüfadapter- und Gerätebau. Dafür entstand sehr bald auch der Bereich der Konstruktion, Entwicklung und Fertigung kundenspezifischer Prüfsysteme. Diese wurden häu-

fig auch mit Bildverarbeitung ergänzt. Unsere Erfahrungen in diesem Bereich – wie auch die Kenntnis der Grenzen im Bereich der elektrischen Prüftechnik – führten uns zur Entwicklung eines eigenen Automatischen Optischen Inspektionssystems (AOI) für die Prüfung bestückter Leiterplatten.

Heute blicken wir bereits auf 15 Jahre AOI von PRÜFTECHNIK Schneider & Koch zurück. Unsere Systeme sind im Markt klar positioniert und werden auch in Märkten außerhalb Deutschlands über unsere Partner erfolgreich vertrieben.

KOMPETENT, FLEXIBEL UND KOSTENGÜNSTIG

Die Zusammenarbeit in Netzwerken mit Lieferanten und Partnern bildet in vielen Fällen die Basis für unsere tägliche Arbeit. Ziel ist es stets, kompetent, flexibel und kostengünstig auf die Anforderungen unserer Kunden zu reagieren. Mag dies vielerorts ähnlich klingen: von unseren Kunden wissen wir, dass sie es schätzen, wie wir dieses Prinzip leben.

MIKROELEKTRONIK UND PRÜFTECHNIK – SMT/HYBRID/PACKAGING 2007

Europas größte Veranstaltung zum Thema Systemintegration in der Mikroelektronik ist zu einem festen Bestandteil im Messekalendar geworden: die SMT/HYBRID/PACKAGING 2007. Im Messezentrum Nürnberg werden Design und Entwicklung, Leiterplattenfertigung, Bauelemente, Aufbau- und Bestückungstechnologien bis hin zum Test-Equipment und neuen Bestückungstechniken präsentiert. Die Messe ist zum wichtigsten Branchentreff für Systemintegration in der Mikroelektronik in Europa geworden.

Lösungsanbieter, Wissenschaftler und Experten aus aller Welt zeigen, wie bestehende Fertigungsprobleme in der hochminiaturisierten Elektronikindustrie bewältigt werden können, um den wirtschaftlichen Erfolg zu keinem Zeitpunkt zu gefährden.

PRÜFTECHNIK FÜHRT ZU SICHERHEIT

Kaum ein Bereich ist so starken Veränderungen ausgesetzt wie die Mikroelektronik. Zielgerichtet können diese Veränderungen in Produkte und Markterfolge umgesetzt werden, wenn die Entwicklung in der Prüftechnik mit derjenigen in der Mikroelektronik Schritt hält. Dass dies tatsächlich der Fall ist, auch dafür steht die SMT/HYBRID/PACKAGING 2007.



Der besondere Stellenwert der Messe in Nürnberg spiegelt sich in der Präsenz der PRÜFTECHNIK Schneider & Koch wider, die gemeinsam mit dem Partner GPS Prüftechnik erstmals mit einem eigenen Messestand vertreten ist.

BOUNDARY-SCAN-LÖSUNG ALS WICHTIGE OPTION

Darüber hinaus werden auch Mitarbeiter von TEMENTO Systems vor Ort sein und

vor Ort die Boundary-Scan-Lösung DIATEM präsentieren.

SMT/HYBRID/PACKAGING 2007 – das bedeutet für die PRÜFTECHNIK Schneider & Koch eine gute Gelegenheit zur Leistungsschau unserer Qualitäten gegenüber unseren Kunden ebenso wie neuen Interessenten. Alle Produktinnovationen zielen dabei auf neue Perspektiven in der Prüftechnik.

So werden aus dem Bereich der Softwarelösungen im Bereich ATE einige Neu- und Weiterentwicklungen vorgestellt. Angefangen mit dem jetzt verfügbaren ATE-CAD Datenkonverter zur Aufbereitung von CAD-Daten für den In-Circuit-Test, der bereits auf der Electronica '06 als Demoversion beeindruckte. Die gesamte Prüfdatenverwaltung im Bereich ATE-Software wurde mit einer leistungsstarken Datenbank ergänzt.

PERSPEKTIVE: PRODUKTINNOVATION

Es stehen dem Anwender alle Möglichkeiten offen, gewonnene Prüfdaten zu verwalten und zielgerichtet zu nutzen.

Überzeugen Sie sich selbst von den innovativen Neu- und Weiterentwicklungen der PRÜFTECHNIK Schneider & Koch.

Sie finden uns in **Halle 7, Stand 440.**

Sie haben Ihren Partner gefunden.

FAX-Coupon
– oder per Post

- Ich bitte um Zusendung von AOI-Materialien.
- Ich bitte um Zusendung von ATE-Materialien.
- Ich bitte um Aufnahme in den Newsletter-Verteiler.
- Ich bitte um Ihren Anruf.

Firma Name

Funktion, Abteilung Straße / Postfach

PLZ / Ort Telefon / Telefax e-mail

PRÜFTECHNIK Schneider & Koch Ingenieurgesellschaft mbH · Fahrenheitstraße 10 · 28359 Bremen · Germany
☎ +49 (0)421 2 23 00 30 · Fax +49 (0)421 21 54 55 · info@prueftechnik-sk.de · www.prueftechnik-sk.de



new

AUTOMATISCHE
OPTISCHE
INSPEKTION

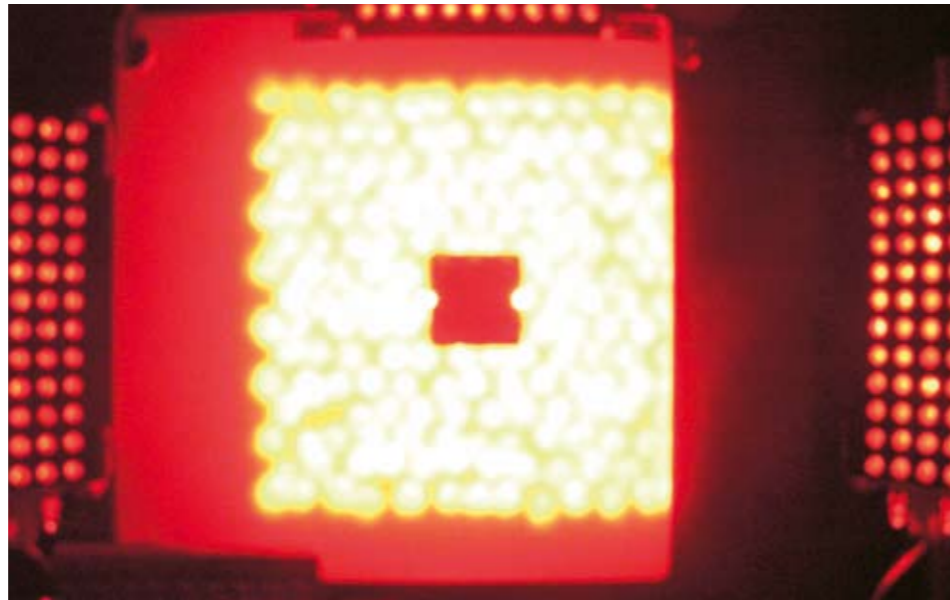
AOI



PRÜFTECHNIK
Schneider & Koch

Prospekt bestellen über:
info@prueftechnik-sk.de

brand



LED-Beleuchtungseinheiten mit homogener, farbiger LED-Ringbeleuchtung

AOI

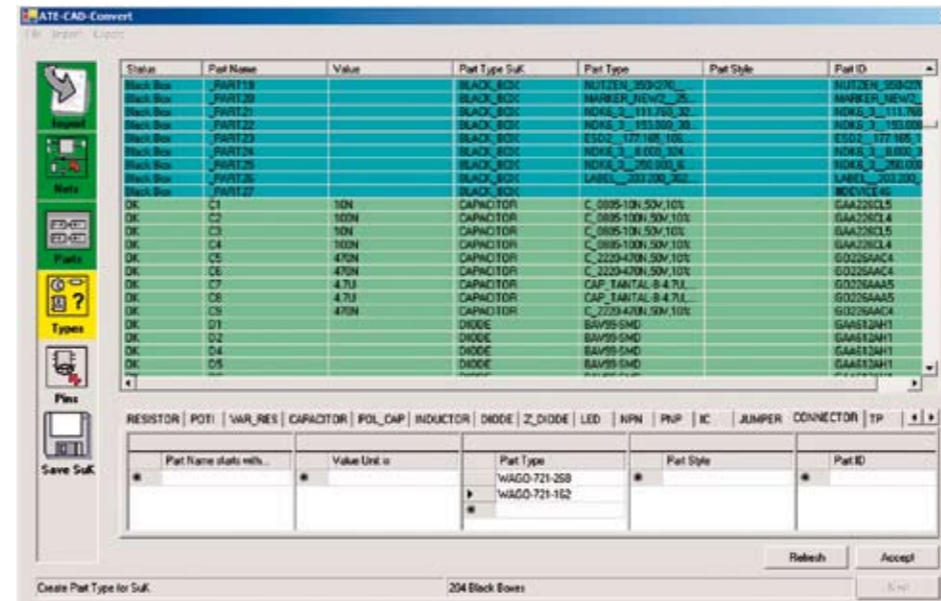
Im Bereich AOI wurde die farbige RGB-Beleuchtung in dem System weiter optimiert und mit entsprechenden modernen Softwaretools noch effizienter gestaltet. So ist es möglich, über das System auch farbige Boardbilder zu erstellen. Hierfür werden Farbbilder errechnet, die durch die Beleuchtung mit den drei Grundfarben aufgenommen werden. Ebenfalls kann während des Produktionsmodus visualisiert werden wie das zu prüfende Board in das System eingelegt wird.

Die Statistikdaten die vom System erzeugt werden, können in beliebiger Form direkt aus dem Programm gedruckt werden und ermöglichen somit dem Anwender beziehungsweise der Qualitätssicherung eine lückenlose Dokumentation der Prozessparameter und die Grundlage für Gespräche mit den Prozessverantwortlichen.

In einer Produktion, in der mehrere Systeme zum Einsatz kommen, kann zukünftig über das Netzwerk gleichzeitig ein Testprogramm betrieben werden. Diese neue Funktionalität bietet Sicherheit in der Großserienproduktion und wird durch schreibgeschützte Testprogramme erreicht.

Die bestehenden Prüfroutrinen werden ständig weiterentwickelt und die verbesserte Routine für das Ermitteln der Pinaustritte reduziert die Pseudofehler weiter. Funktionen wie die Ermittlung von Abstand, Umfang, Fläche, Anzahl und Kanten bieten die Möglichkeit, das System noch effizienter im Bereich der Sonderanforderungen – wie zum Beispiel mechanische Vermessungen – einzusetzen.

Mit der aktualisierten Hardware-Architektur in den Systemen können zahlreiche Systemparameter einfach über Software parametrierbar werden.



Screenshoot ATE-CAD

Testsystem-Software stellt alle für den elektrischen Test in einer modernen Fertigung erforderlichen Funktionen bereit. Mit seinen Modulen stehen dem Anwender umfangreiche Werkzeuge zur Verfügung.

ATE-CAD

ATE-CAD ist ein modernes Werkzeug zur Konvertierung von CAD-Daten in ein spezifisches Format für die weitere Verarbeitung im Bereich der In-Circuit-Testsysteme. Im Bereich der CAD-Daten-Konvertierung wird häufig noch der Weg der manuellen Umsetzung der Daten

beschritten. Ursächlich ist oft ein hoher Anschaffungspreis und die Komplexität vorhandener Softwarepakete für die Umsetzung von Daten. Bei der Entwicklung von ATE-CAD wurde daher auf eine zielgerichtete Lösung und einfache Bedienung geachtet.

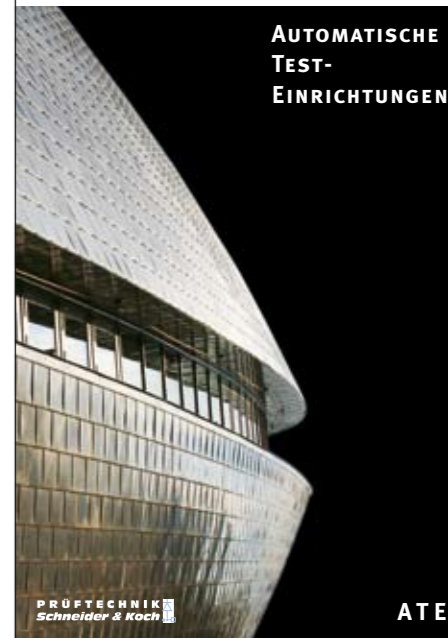
Neben der Umsetzung der Daten für den In-Circuit-Test können auch die erforderlichen Datensätze für den Reparaturplatz ATE-Repair generiert werden.

ATE-PRODUCTION

ATE-Production und ATE-Repair sind mit einer Datenbank für die Prüfdatenverwaltung in ihrer Leistungsfähigkeit gesteigert worden. Sämtliche Prüfdaten als auch die Reparaturdaten werden in der Datenbank archiviert und können für eine effektive Analyse genutzt werden. Dies beginnt mit der Prüfmittelfähigkeitsanalyse mittels ATE-PMFA. Diese Analyse kann nicht nur für die Freigabe neuer Applikationen, sondern auch für eine spätere Überprüfung der Prozessparameter genutzt werden. So kann beispielsweise nach Einsatz alternativer Bauteillieferanten geprüft werden, ob möglicherweise Abweichungen zu den bisher gewonnenen Prüfdaten auftreten. Grenzwertige Zustände, die sonst unentdeckt bleiben, können damit aufgedeckt werden.

new

AUTOMATISCHE
TEST-
EINRICHTUNGEN



PRÜFTECHNIK
Schneider & Koch

ATE

Prospekt bestellen über:
info@prueftechnik-sk.de

brand